

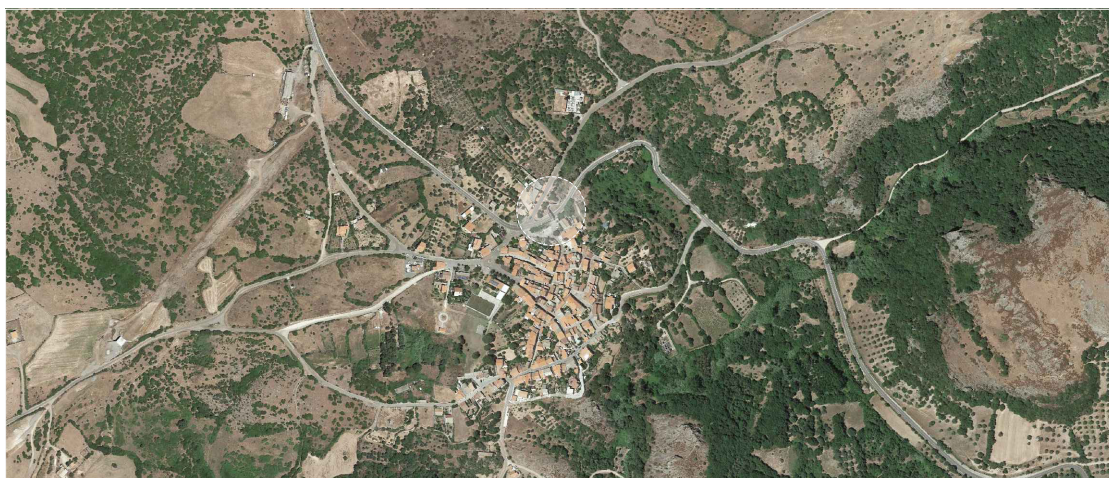
---

# COMUNE DI SENNARIOLO

Provincia di Oristano



## **PROGETTO FASE UNICA** **Interventi di riqualificazione area comunale** **incrocio tra S.S. 292 e S.P.34**



Tecnico incaricato:

Dott. Arch. FEDERICA RUBATTU

Responsabile Unico del Procedimento:

Geom. Paolo Sinis

Collaboratori:

Dott. Arch. Sara Pettinau

Dott. Arch. Andrea Becca

Dott. Arch. Daniela Sanna

Dott. Agr. Tatiana Demelas

Dott. Arch. Stefano Sechi

---

## **ALLEGATO D** **COMPUTO METRICO ESTIMATIVO**

---

DICEMBRE 2019

|        |         |
|--------|---------|
| REV 00 | 12.2019 |
|        |         |
|        |         |

# COMPUTO METRICO

**OGGETTO:** Interventi di riqualificazione area comunale incrocio tra S.S. 292 e S.P. 34

**COMMITTENTE:** Comune di Senariolo

Sennariolo, 16/12/2019

**IL TECNICO**

| Num.Ord.<br>TARIFFA            | DESIGNAZIONE DEI LAVORI  | DIMENSIONI |              |                |        | Quantità     | IMPORTI  |        |
|--------------------------------|--|------------|--------------|----------------|--------|--------------|----------|--------|
|                                |  | par.ug.    | lung.        | larg.          | H/peso |              | unitario | TOTALE |
|                                | <b>R I P O R T O</b>   |            |              |                |        |              |          |        |
|                                | <b>LAVORI A CORPO</b>  |            |              |                |        |              |          |        |
|                                | <b>SITO 1 - NUOVI PERCORSI (SpCat 1)</b>   |            |              |                |        |              |          |        |
|                                | <b>Demolizioni e rimozioni (Cat 1)</b>   |            |              |                |        |              |          |        |
| 1 / 1<br>PF.0012.000<br>9.0006 | Rimozione di pavimento in lastroni in pietra di spessore da 5 cm fino a 10 cm, compresa la malta di allettamento dello spessore fino a 5 cm, compreso l'innaffiamento e l'avvicinamento al luogo adibito a deposito provvisorio, escluso il trasporto a deposito o a rifiuto nonche' l'eventuale onere per il conferimento a discarica. Valutata per l'effettiva superficie rimossa: eseguita con particolare cura, esclusivamente a mano e con l'ausilio di piccoli utensili, previo dettagliato rilievo fotografico e grafico, compresi il recupero del materiale, la cernita e l'eventuale catalogazione del materiale da reimpiegare<br>SpCat 1 - SITO 1 - NUOVI PERCORSI<br>Cat 1 - Demolizioni e rimozioni<br>Rimozione cordolo in marmo<br>Rimozione sampietrini punto attacco nuova pavimentazione |            | 1,40<br>1,40 | 0,080<br>0,200 |        | 0,11<br>0,28 |          |        |
|                                | SOMMANO metri quadri   |            |              |                |        | 0,39         | 51,01    | 19,89  |
| 2 / 2<br>PF.0001.000<br>2.0013 | SCAVO A LARGA SEZIONE per fondazioni o opere d'arte, canali o simili, di qualsiasi tipo e importanza, anche in presenza d'acqua, eseguito con qualsiasi mezzo meccanico, compreso lo spianamento e la configurazione del fondo anche a gradoni, la formazione e la rimozione di eventuali rampe provvisorie, compreso il carico su automezzo, escluso il trasporto di rocce tenere di media consistenza con resistenza allo schiacciamento inferiore a 120 kg/cmq fino alla profondità di m 2.00 dal piano di sbancamento o dall'orlo del cavo<br>SpCat 1 - SITO 1 - NUOVI PERCORSI<br>Cat 1 - Demolizioni e rimozioni<br>Nuovo percorso   |            | 41,60        |                | 0,500  | 20,80        |          |        |
|                                | SOMMANO metri cubi   |            |              |                |        | 20,80        | 9,17     | 190,74 |
| 3 / 3<br>PF.0001.000<br>2.0044 | TRASPORTO a discarica e/o da cava dei materiali con percorrenza entro i limiti di 20 km compreso il ritorno a vuoto<br>SpCat 1 - SITO 1 - NUOVI PERCORSI<br>Cat 1 - Demolizioni e rimozioni<br>Vedi voce n° 2 [metri cubi 20.80]   |            |              |                |        | 20,80        |          |        |
|                                | SOMMANO metri cubi   |            |              |                |        | 20,80        | 8,06     | 167,65 |
| 4 / 4<br>PF.0001.000<br>9.0013 | CONFERIMENTO A DISCARICA AUTORIZZATA DI MATERIALE COD. CER. 17 05 04 - Terra e rocce, diverse da quelle di cui alla voce 17 05 03<br>Conferimento dei rifiuti presso impianto autorizzato al recupero, con rilascio di Copia del Formulario di identificazione dei rifiuti, debitamente vidimato dall'impianto, attestanti l'avvenuto conferimento presso lo stesso, da presentare in copia conforme alla Direzione dei Lavori in sede di emissione dello Stato d'Avanzamento dei Lavori.<br>SpCat 1 - SITO 1 - NUOVI PERCORSI<br>Cat 1 - Demolizioni e rimozioni<br>Vedi voce n° 3 [metri cubi 20.80]   |            |              |                | 1,800  | 37,44        |          |        |
|                                | <b>A R I P O R T A R E</b>   |            |              |                |        | 37,44        |          | 378,28 |

| Num.Ord.<br>TARIFFA            | DESIGNAZIONE DEI LAVORI  | D I M E N S I O N I |       |       |        | Quantità | I M P O R T I |          |
|--------------------------------|--|---------------------|-------|-------|--------|----------|---------------|----------|
|                                |  | par.ug.             | lung. | larg. | H/peso |          | unitario      | TOTALE   |
|                                | <b>R I P O R T O</b>   |                     |       |       |        | 37,44    |               | 378,28   |
|                                | SOMMANO tonnellate   |                     |       |       |        | 37,44    | 12,65         | 473,62   |
|                                | <b>Costruzioni (Cat 3)</b>   |                     |       |       |        |          |               |          |
| 5 / 5<br>PF.0001.000<br>7.0011 | FORNITURA E POSA IN OPERA DI GEOTESSILE NONTESUTO costituito esclusivamente da fibre in 100% polipropilene a filamenti continui spunbonded, stabilizzato ai raggi UV; fornito con marcatura dei rotoli secondo la normativa EN ISO 10320 unitamente al marchio di conformità CE; avente i seguenti pesi in grammi per metro quadro e le seguenti resistenze alla trazione trasversale in kN per una striscia di cm 10 di larghezza: gr/mq 180 secondo EN 965; kN/m 13,5 secondo EN ISO 10319, compreso: la stesa, le necessarie sovrapposizioni, le eventuali cuciture ove ritenute necessarie e ordinate dalla Direzione Lavori; escluso la preparazione del piano; valutata per la effettiva superficie coperta dai teli.<br>SpCat 1 - SITO 1 - NUOVI PERCORSI<br>Cat 3 - Costruzioni<br>Nuova Pavimentazione  |                     | 41,60 |       |        | 41,60    |               |          |
|                                | SOMMANO metri quadri   |                     |       |       |        | 41,60    | 4,96          | 206,34   |
| 6 / 6<br>PF.0001.000<br>2.0081 | Fornitura e posa della massicciata stradale, eseguito con tout-venant ottenuto da impianti di recupero rifiuti derivanti dall'attività di costruzione e demolizione conforme al test di cessione previsto dal D.M. 05/02/1998 e certificazione ai sensi della norma UNI EN 13242, avente granulometria 0/63 mm, dimensione massima degli elementi mm 63, prelevato da impianti posti a distanza non superiore ai 20 Km, limite di fluidità non maggiore di 25 ed indice di plasticità nullo, incluso l'eventuale inumidimento od essiccamento per portarlo all'umidità ottima ed il costipamento fino a raggiungere almeno il 95% della massima densità AASHO modificata nonché una portanza espressa da un modulo di deformazione Md non inferiore a 80 N/mmq ricavato dalle prove con piastra avente diametro di cm 30; valutato per ogni metro cubo misurato a spessore finito dopo il costipamento<br>SpCat 1 - SITO 1 - NUOVI PERCORSI<br>Cat 3 - Costruzioni<br>Nuova Pavimentazione |                     | 41,60 |       | 0,200  | 8,32     |               |          |
|                                | SOMMANO metri cubi   |                     |       |       |        | 8,32     | 24,09         | 200,43   |
| 7 / 7<br>PF.0008.000<br>2.0010 | RETE ELETTRICALDATA costituita da barre di acciaio B450C conformi al DM 14/09/2005 e succ. mod., ad aderenza migliorata, in maglie quadre in pannelli standard, fornita in opera compresi sfridi, tagli, eventuali legature, sovrapposizioni e quanto occorra per dare il tutto eseguito a perfetta regola d'arte. Con diametro delle barre FI 6, maglia cm 15x15<br>SpCat 1 - SITO 1 - NUOVI PERCORSI<br>Cat 3 - Costruzioni<br>Vedi voce n° 5 [metri quadri 41.60]   |                     |       |       | 3,034  | 126,21   |               |          |
|                                | SOMMANO kilogrammi   |                     |       |       |        | 126,21   | 2,08          | 262,52   |
| 8 / 8<br>PF.0004.000           | CALCESTRUZZO PRECONFEZIONATO ORDINARIO PER OPERE STRUTTURALI,  |                     |       |       |        |          |               |          |
|                                | <b>A R I P O R T A R E</b>   |                     |       |       |        |          |               | 1'521,19 |

| Num.Ord.<br>TARIFFA     | DESIGNAZIONE DEI LAVORI  | D I M E N S I O N I |       |       |        | Quantità | I M P O R T I |          |
|-------------------------|--|---------------------|-------|-------|--------|----------|---------------|----------|
|                         |  | par.ug.             | lung. | larg. | H/peso |          | unitario      | TOTALE   |
|                         | R I P O R T O  |                     |       |       |        |          |               | 1'521,19 |
| 1.0004                  | MAGRONI DI SOTTOFONDAZIONE, MASSETTI A TERRA O SU VESPAIO, PLATEE, RINFIANCO E RIVESTIMENTO DI TUBAZIONI, avente CLASSE DI CONSISTENZA S4, con dimensione massima dell'aggregato inerte di 31,5 mm (Dmax 31,5), confezionato con cemento 32,5 e fornito in opera con autobetoniera senza l'impiego di pompe o gru fino ad una profondità massima di m 3,00 se entro terra o fino all'altezza di m 0,50 se fuori terra. Escluse carpenterie ed eventuali armature metalliche; con resistenza caratteristica RCK pari a 20 N/mm² a norma UNI EN 206-1 e Linee Guida Consiglio Sup. LLPP<br>SpCat 1 - SITO 1 - NUOVI PERCORSI<br>Cat 3 - Costruzioni<br>Massetto nuova Pavimentazione   |                     | 41,60 |       | 0,100  | 4,16     |               |          |
|                         | SOMMANO metri cubi   |                     |       |       |        | 4,16     | 197,69        | 822,39   |
| 9 / 9<br>NP01 PAV-SAM   | Fornitura e posa in opera di pavimentazione in SAMPIETRINI di BASALTO, disposte secondo disegni progettuali e disposizioni impartite dalla D.L. Dimensioni da 6 a 10 cm e spessore circa 6 cm e comunque in base a quelli già esistenti nel centro storico. Compresa la posa su strato di 10 cm di sabbia e cemento e/o malta bastarda in base alle disposizioni impartite dalla D.L. e come da contesto circostante. Compresa la disposizione dei giunti per la formazione del compluvio centrale nella carreggiata se necessario. Compresa la battitura e livellatura con attrezzature meccaniche e/o manuali, l'intasamento dei giunti con sabbia e cemento, la pulizia superficiale per la rimozione di eventuali detriti, gli oneri per il carico e il trasporto del materiale a piè d'opera, gli eventuali tagli e lavorazioni per gli adeguamenti necessari all'inserimento di manufatti superficiali (quali griglie singole o continue, aiuole, chiusini, caditoie, fontanelle, ecc), i raccordi agli elementi di contorno e quant'altro necessario per dare il lavoro finito a regola d'arte.<br>SpCat 1 - SITO 1 - NUOVI PERCORSI<br>Cat 3 - Costruzioni<br>Nuova Pavimentazione |                     | 40,84 |       |        | 40,84    |               |          |
|                         | SOMMANO metri quadri   |                     |       |       |        | 40,84    | 97,94         | 3'999,87 |
| 10 / 10<br>NP02 RIC-SAM | Ricostruzione di Pavimentazione in SAMPIETRINI. Posa in opera di pavimentazione in Sampietrini di pietra precedentemente rimossa, disposte a trama fitta, con faccia a vista pulita, restaurata secondo le disposizioni impartite dalla D.L. Compresa la sabbia e la posa su di essa sp.10 cm e/o posa su sabbia e cemento, in base alle disposizioni impartite dalla D.L. e come da contesto circostante. Compresa la disposizione dei giunti per la formazione del compluvio centrale nella carreggiata se necessario. Compresa la battitura e livellatura con attrezzature meccaniche e/o manuali, l'intasamento dei giunti con sabbia e cemento, la pulizia superficiale per la rimozione di eventuali detriti, gli oneri per il carico e il trasporto del materiale a piè d'opera, gli eventuali tagli e lavorazioni per gli adeguamenti necessari all'inserimento di manufatti superficiali (quali griglie singole o   |                     |       |       |        |          |               |          |
|                         | A R I P O R T A R E  |                     |       |       |        |          |               | 6'343,45 |

| Num.Ord.<br>TARIFFA              | DESIGNAZIONE DEI LAVORI  | D I M E N S I O N I |       |       |        | Quantità      | I M P O R T I |          |
|----------------------------------|--|---------------------|-------|-------|--------|---------------|---------------|----------|
|                                  |  | par.ug.             | lung. | larg. | H/peso |               | unitario      | TOTALE   |
|                                  | R I P O R T O  |                     |       |       |        |               |               | 6'343,45 |
| 11 / 11<br>NP03 CORD             | continue, aiuole, chiusini, caditoie, fontanelle, ecc), i raccordi agli elementi di contorno e quant'altro necessario per dare il lavoro finito a regola d'arte.<br>SpCat 1 - SITO 1 - NUOVI PERCORSI<br>Cat 3 - Costruzioni<br>Recupero pavimentazione rimossa  |                     | 0,28  |       |        | 0,28          |               |          |
|                                  | SOMMANO metri quadri   |                     |       |       |        | 0,28          | 61,23         | 17,14    |
|                                  | Fornitura e posa in opera di CORDONATE in marmo delle dimensioni di 8xH.20 cm avente lunghezza variabile tra i 10 e i 20 cm, smussata sull'angolo a vista, data in opera con malta cementizia dosata a kg 400 di cemento tipo R32,5 per mc 1,00 di sabbia, per il contenimento e delimitazione aiuole, scivoli, accessi, cordonature e scalinate. Il tutto compreso il trasporto, lo scarico comprensivo di gruetta montata su automezzo, la sigillatura dei giunti, inclusa la realizzazione di cordolo di fondazione in calcestruzzo con ferri correnti fi 12 e staffe fi 6/8 da cm. 20x10. Incluso ogni altro onere ed accessorio per dare il lavoro finito a perfetta regola d'arte.<br>SpCat 1 - SITO 1 - NUOVI PERCORSI<br>Cat 3 - Costruzioni<br>Nuova cordonata in marmo   |                     | 7,96  |       |        | 7,96          |               |          |
|                                  | A dedurre cordonata recuperata   |                     | 1,40  |       |        | -1,40         |               |          |
|                                  | Sommano positivi m<br>Sommano negativi m   |                     |       |       |        | 7,96<br>-1,40 |               |          |
|                                  | SOMMANO m  |                     |       |       |        | 6,56          | 70,83         | 464,64   |
| 12 / 12<br>NP04<br>CORDMARM<br>O | RIPOSIZIONAMENTO di CORDONATE IN MARMO. Posa in opera di Cordonata in MARMO recuperata da precedenti lavorazioni, delle dimensioni di 8xH.20 cm avente lunghezza variabile tra i 10 e i 20 cm, compresa la malta di allettamento cementizia di 6/8 cm di spessore e/o posa su sabbia e/o posa su sabbia e cemento, in base alle disposizioni impartite dalla D.L. , per il contenimento e delimitazione aiuole, scivoli, accessi, cordonature e scalinate. Il tutto compreso il trasporto, lo scarico comprensivo di gruetta montata su automezzo, la sigillatura dei giunti, incluso strato di calcestruzzo magrone sp. 5 cm da posizionare sotto il cordolo, ed ogni altro onere ed accessorio per dare il lavoro finito a perfetta regola d'arte.<br>SpCat 1 - SITO 1 - NUOVI PERCORSI<br>Cat 3 - Costruzioni<br>Cordonata recuperata |                     | 1,40  |       |        | 1,40          |               |          |
|                                  | SOMMANO m  |                     |       |       |        | 1,40          | 16,28         | 22,79    |
|                                  |  |                     |       |       |        |               |               |          |
|                                  | A R I P O R T A R E  |                     |       |       |        |               |               | 6'848,02 |

| Num.Ord.<br>TARIFFA   | DESIGNAZIONE DEI LAVORI  | D I M E N S I O N I |       |       |        | Quantità | I M P O R T I |           |
|-----------------------|--|---------------------|-------|-------|--------|----------|---------------|-----------|
|                       |  | par.ug.             | lung. | larg. | H/peso |          | unitario      | TOTALE    |
|                       | R I P O R T O  |                     |       |       |        |          |               | 6'848,02  |
| 13 / 13<br>NP07 RINGH | <b>SITO 1 - MURO (SpCat 2)</b><br><br>RINGHIERA IN LAMIERA ZINCATA LAVORATA. Fornitura e posa in opera di ringhiera in lamiera zincata a caldo e verniciata con colore RAL 9010, secondo i disegni di progetto; avente dimensioni 100x100cm; compresi elementi montanti in acciaio inox con interasse di cm.105. Tutte le parti metalliche dovranno essere pretrattate con primer atto alla perfetta coesione della zincatura a caldo e dei successivi trattamenti protettivi e di rifinitura degli elementi, nonché di trattamenti antiruggine. Il tutto secondo quanto previsto nelle norme UNI e nella normativa a tutela dell'ambiente. Il fissaggio al muro esistente potrà essere effettuato con piastre in acciaio delle dimensioni di 20x20 cm, poste alla base dei montanti , predisposta per l'utilizzo di tasselli aventi lunghezza di 195 mm. Sono compresi gli oneri relativi al carico, al trasporto ed allo scarico nel sito ed installazione; gli oneri di montaggio, viteria in acciaio inox, adattamento alle forme e dimensioni del sito di installazione, nonché alle pendenze e salti di quota, tra cui inserimenti in scalinate e secondo quanto dettato dagli elaborati di progetto e le disposizioni di dettaglio della DL e ogni qualunque altro onere aggiuntivo e necessario per dare il lavoro finito a perfetta regola d'arte.<br>SpCat 2 - SITO 1 - MURO<br>Cat 3 - Costruzioni<br>Nuova ringhiera | 33,60               |       |       | 40,000 | 1'344,00 |               |           |
|                       | SOMMANO Kg   |                     |       |       |        | 1'344,00 | 6,60          | 8'870,40  |
|                       | A R I P O R T A R E  |                     |       |       |        |          |               | 15'718,42 |

| Num.Ord.<br>TARIFFA                | DESIGNAZIONE DEI LAVORI  | D I M E N S I O N I |        |       |        | Quantità | I M P O R T I |           |
|------------------------------------|--|---------------------|--------|-------|--------|----------|---------------|-----------|
|                                    |  | par.ug.             | lung.  | larg. | H/peso |          | unitario      | TOTALE    |
|                                    | R I P O R T O  |                     |        |       |        |          |               | 15'718,42 |
| 14 / 14<br>NP05<br>TAPPEZZAN<br>TI | <b>SITO 2 - SISTEMAZIONI A VERDE (SpCat 3)</b><br><b>Area verde (Cat 5)</b><br>Fornitura e messa a dimora di specie tappezzanti e perenni da vivaio, quali: <i>Helichrysum cymosum subsp. cymosum</i> , <i>Helichrysum italicum</i> <i>Santolina chamaecyparissus</i> , <i>Verbena bonariensis</i> , <i>Gazania nivea</i> , <i>Lavandula officinalis</i> , <i>Lavandula stoechas</i> , <i>Rosmarinus officinalis "prostratus"</i> , in vasi di dimensioni variabili e altezza compresa tra i 0.30 e i 0.60 cm, previa formazione di buca con mezzi manuali o meccanici. Le piante saranno fornite in zolla, contenitore o fitocella e saranno trapiantate solo durante il periodo di riposo vegetativo, o in altri periodi tenendo conto delle stagionalità locali e con esclusione dei periodi di estrema aridità estiva o gelo invernale.<br>SpCat 3 - SITO 2 - SISTEMAZIONI A VERDE<br>Cat 5 - Area verde<br>Piante tappezzanti |                     |        |       |        | 1'610,00 |               |           |
|                                    | SOMMANO cadauno  |                     |        |       |        | 1'610,00 | 13,22         | 21'284,20 |
| 15 / 15<br>NP06<br>EDERA           | Fornitura e messa a dimora di <i>Hedera helix</i> , pianta rustica sempreverde da vivaio, previa formazione di buca con mezzi manuali o meccanici di dimensioni doppie rispetto al volume radicale nel caso di fitocelle, vasetti o pani di terra. Le piante saranno fornite in zolla, contenitore o fitocella e saranno trapiantate solo durante il periodo di riposo vegetativo, o in altri periodi tenendo conto delle stagionalità locali e con esclusione dei periodi di estrema aridità estiva o gelo invernale.<br>SpCat 3 - SITO 2 - SISTEMAZIONI A VERDE<br>Cat 5 - Area verde<br>Edera   |                     |        |       |        | 28,00    |               |           |
|                                    | SOMMANO cadauno  |                     |        |       |        | 28,00    | 33,20         | 929,60    |
| 16 / 16<br>PF.0001.000<br>2.0011   | TERRA VEGETALE data in opera per rivestimento di scarpate di rilevati, compreso la fornitura della terra proveniente da scotico di strati colturali attivi interni e/o esterni al cantiere, priva di radici, erbe infestanti permanenti, ciottoli, cocci e simili, compreso inoltre la stesa con mezzi meccanici, lo spianamento, la sistemazione superficiale e un leggero costipamento. Escluso il trasporto da cava.<br>SpCat 3 - SITO 2 - SISTEMAZIONI A VERDE<br>Cat 5 - Area verde<br>Terra vegetale   |                     | 497,70 |       | 0,050  | 24,89    |               |           |
|                                    | SOMMANO metri cubi   |                     |        |       |        | 24,89    | 42,90         | 1'067,78  |
|                                    | <b>Parziale LAVORI A CORPO euro</b>  |                     |        |       |        |          |               | 39'000,00 |
|                                    | <b>T O T A L E euro</b>  |                     |        |       |        |          |               | 39'000,00 |
|                                    | A R I P O R T A R E  |                     |        |       |        |          |               |           |

